

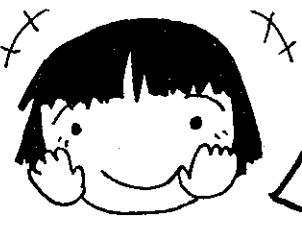
入学・進級
おめでとう!!

ほけんだより

ほがほが!

4月号
翼小学校

養護教諭の
江坂 裕子 さん
保健室はみんなの健康に
ついて考え、心や体を守る
ための場所です。



けが、体調不良、困
たときには相談しに
きてくださいね

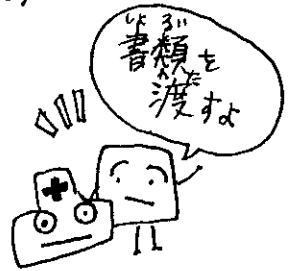
登校する際には

- 検温と、体調の確認をしよう
- ハンカチ、タオル、マスクの用意をしよう
- 十分なすいみん、朝食もとり、生活リズムを整えよう



連絡をください

☆ 学校管理下だけが、受診した
☆ 出席停止の対象になる感染症にかかった



〈学校医紹介〉お世話になります

| | | | |
|-----|---------|-----|-----------|
| 内科 | 辻 明人 先生 | 歯科 | 三浦 茂樹 先生 |
| | 石川 亨 先生 | | 加藤 正雄 先生 |
| 耳鼻科 | 種村 龍 先生 | 薬剤師 | 石川 寿美子 先生 |
| | | 眼科 | 岡部 純子 先生 |

保護者の皆様へ

4月～6月にかけて、健康診断が実施されます。お子さんの健康を守るためにご協力をお願いします。

令和3年度 健康診断実施計画

| 検査項目 | 月 | 日 | 曜日 | 対象者 | 持ち物・注意事項 | 検査項目 | 月 | 日 | 曜日 | 対象者 | 持ち物・注意事項 | |
|--------------|----|----|------|------|-----------|-----------------|------|----------------|----|-------------|------------------|------------|
| 身体測定 視力検査 | 4 | 8 | 木 | 6年 | 眼鏡(使用者のみ) | 心電図検査 | 5 | 6 | 木 | 1年 特支1年 | 体操服上下 | |
| | 4 | 12 | 月 | 5年 | | | 眼科検診 | 4 | 21 | 水 | | 1・4年 |
| | 4 | 13 | 火 | 4年 | | 耳鼻科健診 | | 4 | 15 | 木 | 4年 | |
| | 4 | 14 | 水 | 3年 | | | | 4 | 22 | 木 | 1年 | |
| | 4 | 15 | 木 | 2年 | | | | 内科検診 (辻Dr.) | 4 | 23 | 金 | 5年 かがやき |
| | 4 | 15 | 木 | 特別支援 | | 5 | | | 18 | 火 | 3年 | |
| | 4 | 16 | 金 | 1年 | | 6 | 11 | 金 | 1年 | | | |
| 聴力検査 | 4 | 26 | 月 | 3年 | | 内科検診 (石川Dr.) | 4 | 20 | 火 | 6年 | | |
| | 4 | 28 | 水 | 1年 | | | 5 | 14 | 金 | 2年 はば・あお | | |
| | 5 | 7 | 金 | 5年 | | 6 | 4 | 金 | 4年 | | | |
| | 5 | 10 | 月 | 2年 | | 尿検査 | 5 | 11 | 火 | 全学年 | 予備日 5月 21日(金) | |
| 5 | 11 | 火 | 特別支援 | 5 | 12 | | 水 | | | | | |

提出書類

全学年：健康調査票（裏面：運動器健診）、結核問診票
1年のみ：学校心臓検診調査票、スポーツ振興センター同意書

4月12日（月）までに
担任へ提出

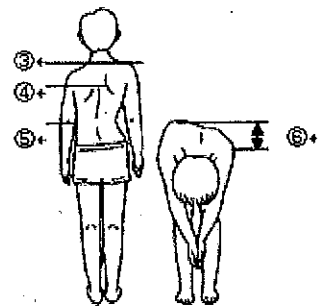
せきちゅうそく しょう 脊柱側彎症について

内科検診では聴診以外に、全身状態の観察、皮膚・脊柱・胸郭・骨・関節などのさまざまな疾病の有無を検査しています。そのうちのひとつに「脊柱側彎症」という疾病があります。脊柱側彎症は、背骨が何らかの原因で左右に曲がってしまう病気です。特に学童期側彎症は進行する例が多く、また思春期側彎症は10歳以降の女子に多くみられるため、注意して観察する必要があるとされています。

この病気は早期に発見し治療することが重要です。「健康調査票」の記入とともに、裏面にあります「運動器検診保健調査票」の項目③～⑥（3～6年生）にそって、ご家庭で右の項目のチェックをお願いします。

内科検診時に診ていただきますが、ご家庭でも脊柱側彎症の早期発見にご留意くださるようお願いいたします。

また、疾病の早期発見のため、検診時は会場の配慮をして、上半身の衣服を脱いで行う必要があります。ご理解とご協力をお願いします。



【運動器検診保健調査票（別紙）の一部】

- ③ 両肩の高さに差がある
- ④ 両肩甲骨の高さ・位置に差がある
- ⑤ 左右の脇線の曲がり方に差がある
- ⑥ 前屈した左右の背面の高さに差がある